



॥ एकमेका साह्य करु। अवघे धरु सुपंथ ॥



‘विष्णा सहकार जाही उद्धार’

७० वा वार्षिक अहवाल

सन २०२५-२०२६

श्री शिवाजी शिक्षण प्रसारक मंडळ एम्प्लॉईज को-ऑप.
क्रेडिट सोसायटी लि; बार्शी. जि. सोलापूर.



श्री शिवाजी शिक्षण प्रसारक मंडळ एम्प्लॉईज को-ऑप.
क्रेडिट सोसायटी लि; बार्शी. जि. सोलापूर.



गुणवंत सभासद व गुणवंत पाल्य यांच्या सत्कार समारंभात
प्रतिमापुजन करताना संचालक मंडळ व प्रमुख पाहुणे.



गुणवंत सभासद व गुणवंत पाल्य यांच्या सत्कार समारंभात
श्री शिवाजी शिक्षण प्रसारक मंडळ, बार्शीचे
अध्यक्ष डॉ. बी.वाय. यादव साहेब मनोगत व्यक्त करताना.



शिक्षणमहर्षी

कर्मवीर डॉ. मामासाहेब जगदाळे

जन्म : ४ फेब्रुवारी १९०३

महानिर्वाण : ३० मे १९८१

श्री शिवाजी शिक्षण प्रसारक मंडळ एम्प्लॉईज को-ऑप.
क्रेडिट सोसायटी लि; बारशी. जि. सोलापूर.

संचालक मंडळ

(२९/१२/२०२३ ते २८/१२/२०२८)

चेअरमन

श्री. उमेश विष्णू पाटील

व्हा. चेअरमन

श्री. नितीन अनिल मोहिते

श्री. भाऊ मच्छिंद्र लांडगे	संचालक
श्री. गणेश चंद्रसेन करंजकर	संचालक
श्री. आनंद दत्तान्नय देशमुख	संचालक
श्री. अनिल यशवंतराव पाटील	संचालक
श्रीमती संगिता संदिपान गायकवाड	संचालिका
श्रीमती अनुराधा मालोजी हाजगुडे	संचालिका
श्री. पांडुरंग काशिनाथ ठाकरे	मागासवर्गीय संचालक
श्री. पांडुरंग सोमनाथ राऊत	इतर मागासवर्गीय संचालक
श्री. मोहन मरीबा जाधव	भटक्या विमुक्त जाती जमाती संचालक

कर्मचारी वर्ग

श्री. दत्तान्नय नवनाथ शिंगण	सचिव
सौ. स्मिता बालाजी करंजकर	क.लिपिक
श्री. प्रदिय दिलीप चव्हाण	क.लिपिक
श्री. प्रदिय भगवान पाटील	सेवक

श्री शिवाजी शिक्षण प्रसारक मंडळ एम्प्लॉईज को-ऑप.
क्रेडिट सोसायटी लि; बार्शी. जि. सोलापूर.

संचालक मंडळ

(२९/१२/२०२३ ते २८/१२/२०२८)



श्री. उमेश विष्णू पाटील
चेअरमन



श्री. नितिन अनिल मोहिते
व्हा.चेअरमन



श्री. भाऊ मच्छिंद्र लांडगे
संचालक



श्री. आनंद दत्तात्रय देशमुख
संचालक



श्री. गणेश चंद्रसेन करंजकर
संचालक



श्री. अनिल यशवंतराव पाटील
संचालक



श्रीमती अनुराधा मोलोजी हाजगुडे
संचालिका



श्रीमती संगीता संदिपान गायकवाड
संचालिका

श्री शिवाजी शिक्षण प्रसारक मंडळ एम्प्लॉईज को-ऑप.
क्रेडिट सोसायटी लि; बारशी. जि. सोलापूर.

संचालक मंडळ

(२९/१२/२०२३ ते २८/१२/२०२८)



श्री. पांडुरंग काशिनाथ ठाकरे
संचालक



श्री. मोहन मरीवा जाधव
संचालक



श्री. पांडुरंग सोमनाथ राकृत
संचालक

कर्मचारी वर्ग



श्री. दत्तान्नय नवनाथ शिंगण
मा. सचिव



सौ. स्मिता बालाजी करंजकर
कनिष्ठ लिपिक



श्री. प्रदिप दिलीप चव्हाण
कनिष्ठ लिपिक



श्री. प्रदिप भगवान पाटील
सेवक



श्री शिवाजी शिक्षण प्रसारक मंडळ एम्प्लॉईज को-ऑप. क्रेडिट सोसायटी लि; बारशी.



* स्थापना *

दि. २८/०२/१९५७
रजि. नं. २१८६०
(०२१८४) २२४२४५

* पत्ता *

२७२५/१/११, कर्मवीर रोड
बँक ऑफ महाराष्ट्र शेजारी
शिवाजी नगर बारशी.
ता. बारशी, जि. सोलापूर ४१३४११

संस्थेची सांपत्तिक स्थिती

		३१/०३/२०२५	३१/०३/२०२६
१)	सभासद संख्या	६३८	६४८
२)	सभासद भाग भांडवल	११,३०,८०,९१०.००	११,४७,६५,७९०.००
३)	खेळते भांडवल	४८,२०,६१,७३९.००	५१,८०,१९,४१४.००
४)	गंगाजळी व इतर निधी	६,७७,८०,२८३.००	७,३१,४३,७९१.००
५)	ठेवी	२५,१९,६८,५८५.००	३०,५०,८०,९६२.००
६)	सभासद कर्ज जनरल	४०,०१,४८,२३२.००	४२,०६,७८,९१०.००
७)	सभासद तातडी कर्ज	२१,१९,६००.००	२४,८४,६००.००

ऑडिट वर्ग सतत 'अ'

कर्मचारी वर्ग

१. श्री. दत्तात्रय नवनाथ शिंगण	मानद सचिव	बी.कॉम.जी.डी.सी.अॅण्ड ए
२. सौ. स्मिता बालाजी करंजकर	क. लिपीक	बी.ए.
३. श्री. प्रदिप दिलीप चव्हाण	क. लिपीक	एम.कॉम.जी.डी.सी.अॅण्ड ए
४. श्री. प्रदिप भगवान पाटील	सेवक	एस.एस.सी.

श्री.नितीन अनिल मोहिते
व्हा. चेअरमन

श्री.दत्तात्रय नवनाथ शिंगण
मा. सचिव

श्री.उमेश विष्णू पाटील
चेअरमन



श्री शिवाजी शिक्षण प्रसारक मंडळ एम्प्लॉईज को-ऑप. क्रेडिट सोसायटी लि; बार्शी.



विनम्र श्रद्धांजली !

अहवाल सालात देशातील, जे
राजकीय, सामाजिक, सहकार, कला,
क्रीडा व साहित्य क्षेत्रातील कार्यकर्ते तसेच
श्री शिवाजी शिक्षण प्रसारक मंडळाचे सदस्य,
सोसायटीचे सभासद, ठेवीदार, खातेदार,
हितचिंतक, कर्मचारी
ज्ञात- अज्ञात पंचतत्त्वात विलीन झाले.
त्याचप्रमाणे देशाचे संरक्षण करतांना
शहीद झालेले वीर जवान, आत्महत्याग्रस्त शेतकरी,
दहशतवादी हल्ल्यात
मृत पावलेले शेकडो निरपराध नागरिक
यांच्या कुटुंबियांच्या दुःखात समवेदनेने सहभागी आहोत.
परमेश्वर त्यांच्या आत्म्यास शांती देवो
हीच ईश्वरचरणी प्रार्थना, त्यांच्या
स्मृतिस भावपूर्ण श्रद्धांजली !



श्रद्धांजली



श्री शिवाजी शिक्षण प्रसारक मंडळ एम्प्लॉईज को-ऑप. क्रेडिट सोसायटी लि; बारशी.



दि. १४/०५/२०२६

वार्षिक सर्वसाधारण सभेची नोटीस

फक्त सभासदांकरिता

सर्व सन्माननीय सभासदांना विनंतीपूर्वक कळविणेत येते की, श्री शिवाजी शिक्षण प्रसारक मंडळ एम्प्लॉईज को-ऑप. क्रेडिट सोसायटीची ७० वी वार्षिक सर्वसाधारण सभा शनिवार, दि. ३०/०५/२०२६ रोजी सकाळी ठीक ११.०० वा. यशवंतराव चव्हाण सभागृह, श्री शिवाजी महाविद्यालय, बारशी. ता. बारशी. जि. सोलापूर येथे बोलविण्यात आलेली आहे. तरी सदर ठिकाणी व सदर वेळी उपस्थित राहणे विषयी विनंती आहे.

सभेपुढील विषय

१. मागील वार्षिक सर्वसाधारण सभेचे इतिवृत्त वाचून कायम करणे.
२. सन २०२५-२६ चा वार्षिक अहवाल, तेरीज, ताळेबंद व नफातोटा पत्रके व अंदाज पत्रकापेक्षा ज्यादा झालेल्या खर्चास मंजूरी देणे.
३. सन २०२५-२६ सालच्या मा. कार्यकारी मंडळाने सुचविलेल्या नफा वाटणीस मंजूरी देणे.
४. सन २०२६-२७ सालाकरीता वैधानिक लेखापरिक्षकाची नेमणूक करणे.
५. सन २०२६-२७ सालचे अंदाज पत्रक मंजूर करणे.
६. सन २०२५-२६ सालच्या ऑडीट रिपोर्टचे वाचन करणे व त्यास मंजूरी देणे.
७. पोट नियम क्र. फ-१०.३ च्या दुरुस्तीस मंजूरी देणे.
८. मा. चेअरमन साहेब यांचे पूर्व परवानगीने आयत्यावेळी येणाऱ्या सर्व विषयांचा विचार करणे.

सदरची प्रत माहितीसाठी:-

१. सर्व सन्माननीय सभासदांना
२. कार्यालयाच्या नोटीस बोर्डावर डकवून जाहीर.
३. मा. सहनिबंधक, सहकारी संस्था, पुणे विभाग, पुणे.
४. मा. जिल्हा उपनिबंधक, सहकारी संस्था, सोलापूर.
५. मा. सहाय्यक निबंधक, सहकारी संस्था, बारशी.
६. मा. लेखा परिक्षक, सहकारी संस्था, बारशी.
७. सोलापूर जिल्हा मध्यवर्ती सहकारी बँक, सोलापूर.
८. सोलापूर जिल्हा मध्यवर्ती सहकारी बँक, शाखा शिवाजी नगर, बारशी.

टीप:-

१. सभेस पुरेशी उपस्थिती (कोरम) नसल्यास सदर सभा त्याच दिवशी त्याच ठिकाणी वेळेनंतर एक तासाने नोटीसीतील विषयांचा विचार करणेसाठी भरेल, त्यासाठी कोरमची जरूरी भासणार नाही.
२. वार्षिक अहवाल, हिशोबाची पत्रके व संस्थेच्या कामकाजाबाबत कांही प्रश्न असल्यास दि. २०/५/२०२६ पूर्वी व्यवस्थापक समितीकडे पाठविण्यात यावेत, नंतर आलेल्या प्रश्नांचा विचार केला जाणार नाही.
३. मुदतीत विचारलेल्या लेखी प्रश्नालाच वार्षिक सभेत उत्तरे दिली जातील, याची नोंद सर्व सभासदांनी घ्यावी.
४. जेवणाची वेळ दु. १.०० वाजता मिटींग संपले नंतर राहिल.

श्री.नितीन अनिल मोहिते
व्हा. चेअरमन

श्री.दत्तात्रय नवनाथ शिंगण
मा. सचिव

श्री.उमेश विष्णू पाटील
चेअरमन



श्री शिवाजी शिक्षण प्रसारक मंडळ एम्प्लॉईज को-ऑप. क्रेडिट सोसायटी लि; बार्शी.



● सन २०२५-२६ चा ७० वा वार्षिक अहवाल ●

सन्माननीय सहकारी सभासद बंधू-भगिनी,

आपल्या संस्थेच्या ७० व्या वार्षिक सर्वसाधारण सभेच्या प्रसंगी आपणा सर्वांचे हार्दिक स्वागत करून दिनांक ३१/०३/२०२६ अखेर संपलेल्या सहकारी वर्षाचा अहवाल, ताळेबंद व नफा तोटा पत्रक सन्माननीय संचालक मंडळाच्या वतीने आपणा सर्वासमोर सादर करण्यास आम्हाला अभिमान व आनंद वाटत आहे.

१. संचालक मंडळाच्या सभा :

सन २०२५-२६ या अहवाल वर्षात मा. संचालक मंडळाच्या एकूण १२ सभा झाल्या. सर्व सभांचे कामकाज संचालक मंडळाने एकमताने व अतिशय जाणीवपूर्वक पार पाडले आहे. मा. संचालक मंडळाने संस्थेचा कारभार अतिशय काटकसरीने करून संस्थेच्या प्रगतीसाठी मनःपूर्वक प्रयत्न केले आहेत.

२. कर्ज व्यवहार :

संस्थेने अहवाल वर्षात सभासदाना सर्वसाधारण कर्ज रु.१७,४१,०९,०५६/- व तातडीचे कर्ज रु. ४७,३०,३५७/- वाटप केले आहे. संस्थेने नफा मिळविणे हा हेतू न ठेवता सभासदाना जनरल कर्ज ९% व तातडीचे कर्ज १० % व्याज दराने कर्ज पुरवठा केला आहे. अहवाल वर्षात सभासदांना जो कर्ज पुरवठा केला आहे त्यापैकी कोणताही कर्ज व्यवहार संशयीत वा बुडीत नाही. सभासदांनी वेळेवर कर्जाची परत फेड केलेली आहे. ३१/०३/२०२६ अखेर सभासदांकडे तातडी व जनरल कर्ज असे एकूण रु. ४२,३१,६३,५१०/- येणे बाकी आहे त्यापैकी खालीलप्रमाणे थकबाकीदार आहेत.

थकबाकीदार यादी दिनांक ३१/०३/२०२६ अखेर

अ. नं.	खाते नं.	थकबाकीदाराचे नांव	कर्ज रक्कम	ता.कर्ज	एकूण जमा	येणे व्याज	निव्वळ येणे येणे	थकबाकी दिनांक
१	१००४८२	श्री.सुरेश दादाराव बोकेफोडे	५,३९,१४८	११,६००	२,१३,९००	३,९५,१४३	७,३१,९९१	पासून ०१/०४/२०१६
		एकूण	५,३९,१४८	११,६००	२,१३,९००	३,९५,१४३	७,३१,९९१	पासून ०१/०४/२०१६



श्री शिवाजी शिक्षण प्रसारक मंडळ एम्प्लॉईज को-ऑप. क्रेडिट सोसायटी लि; वार्शी.



३. ठेवी :

अहवाल सन २०२५-२०२६ वर्षाअखेर संस्थेकडे सभासद व बिगर सभासदांच्या चालू ठेव रू.३,७५,३५८/- मुदत ठेव रू.१८,६२,०४,७०४/- व कायम (बिनपरत) ठेव रू. ११,८५,००,९००/- अशा ठेवी जमा केलेल्या असून त्यावर ०५% ते ०९% दराने रू. २,२०,९८,९००/-व्याज दिले आहे. अहवाल वर्षाअखेर संस्थेकडे विविध ठेवीच्या रूपात रू. ३०,५०,८०,९६२/- जमा आहेत, तसेच सभासद साहाय्य निधीवर रू. २७,६८,४६०/- व्याज आकारणी केलेली आहे. एकूण सर्व प्रकारच्या ठेवींवर वर्षाअखेर रू. २,४८,६७,३६०/- चे व्याज दिलेले आहे.

४. सभासद सहाय्यता निधी :

संस्थेच्या सर्व सभासदांनी सभासद सहाय्यता निधी प्रत्येकी रू. ४०,०००/- संस्थेकडे जमा केले आहेत. तेंव्हा आपले आभार! सदर निधी व्याजातून मयत सभासदांच्या वारसांना रू. १६,००,०००/- ची आर्थिक मदत व अंत्यविधीसाठी तात्काळ रू. २०,०००/-रोख मदत केली जाणार आहे. सदर निधी रू. २,३१,३०,५००/- जमा असून त्यावर रू. २७,६८,४६०/- व्याज पोटी स.सा.निधी व्याजात जमा केले आहेत.

* अहवाल सालात खालील मयत सभासदांचे वारसांना व कर्जात जमा करून आर्थिक मदत दिली आहे *

अ.नं.	मयत सभासदाचे नाव	दिनांक	देय	आर्थिक मदत	एकूण दिले
१	कै. सचिन शहाजी काळे	१३/०६/२०२५	-	८,००,०००	८,००,०००
२	कै. विजय रामलिंग जाधव	११/११/२०२५	१०,०००	-	१०,०००
३	कै. केरबा यशवंत क्षिरसागर	१५/०९/२०२६	-	८,००,०००	८,००,०००
४	कै. विजय रामलिंग जाधव	३०/०९/२०२६	-	८,००,०००	८,००,०००
		एकूण	१०,०००	२४,००,०००	२४,१०,०००

सभासद साहाय्य निधी रू.४०,०००/- करून सभासदांच्या वारसांना रू.१६,००,०००/- चे अर्थसाहाय्य करण्याचे अहवानास सर्वांनी मान दिल्याने आम्ही सर्व सभासदांचे पुनश्च आभार मानतो.

५. जनता अपघात विमा :

संस्था दरवर्षी प्रत्येक सभासदाचा जनता अपघात विमा उतरवत असून त्या करीता सभासदांना शुल्क (नाममात्र) भरावे लागते, सभासदाचा अपघाती मृत्यू झाल्यास सदर विमा कंपनी प्रत्येक सभासदांना रू. ५.०० लाख भरपायी देते. अहवाल सालात आनंदाची गोष्ट की एकाही सभासदाचे अपघाती निधन झालेले नाही.

६. लेखापरिक्षण :

संस्थेच्या सन २०२५-२६ चे लेखापरिक्षण श्री. महेश आळंगे, एम. एस. आळंगे अॅण्ड कंपनी, सी.ए.सोलापूर यांनी पूर्ण केले असून त्यांनी केलेल्या बहुमोल सूचना व मार्गदर्शनाबद्दल संस्था आपणा सर्वांच्या वतीने त्यांचे आभार मानते. त्यांनी संस्थेचा ऑडीट वर्ग 'अ' कायम ठेवला आहे.



श्री शिवाजी शिक्षण प्रसारक मंडळ एम्प्लॉईज को-ऑप. क्रेडिट सोसायटी लि; बार्शी.



७. सत्कार :

सेवानिवृत्त होणाऱ्या सभासदांचा सत्कार करून त्यांना निरोप देण्याची संस्थेची परंपरा आहे. आर्थिक वर्षात सेवा निवृत्तीचा सत्कार व गुणवंत सभासद तसेच गुणवंत पाल्यांचाही सत्कार केलेला असून सदर कामी रु.१०,०४५.००/- एवढा खर्च केलेला आहे.

८. बँक कर्ज :

संस्थेने सभासदांची वाढती कर्ज मागणीचा विचार करून जि.सोलापूर जिल्हा सहकारी बँकेचे कर्ज घेतले होते. सदर आर्थिक वर्षात असलेले रु. २,००,००,०००/- (दोन कोटी) कर्ज व त्यावरील रु.१४,१६,०६२/- व्याज देऊन पूर्णपणे भरणा केलेला आहे. दि. ३१/०३/२०२६ अखेर संस्था कर्जमुक्त झालेली आहे.

९. नफा :

अहवाल सालात संस्थेचे सर्व क्षेत्रातून मिळालेले उत्पन्न रूपये ४,१६,६१,३५८/- एवढे आहे. सर्व प्रकारचे ठेवीवरील व्याज रु.२,४८,६७,३६०/- व खर्च वजा जाता संस्थेला रु.१,१७,४७,७६०.९८ इतका निव्वळ नफा झाला आहे. संस्थेने अहवाल सालात सभासद व बिगरसभासद ठेवीवर ०८% प्रमाणे व्याज देवून या वर्षी सभासदांना **संचालक मंडळाने ०९% दराने लाभांश वाटप करण्याचे ठरविले आहे.** संस्थेने आपणा सर्वांच्या सहकार्याने चालू सालात केलेली प्रगती निश्चितच सर्वांना भूषणावह आहे.तसेच ठेवीदारांकडून ०८% दराने ठेवी स्विकारलेल्या आहेत. **सभासदांचे कायम ठेवीवर ०९% दराने व्याज दिलेले आहे.** अहवाल सालात सभासदांना ०९% दराने जनरल कर्ज पुरवठा केलेला आहे. तर तातडी कर्ज १०% वाटप केलेले आहे.

● संस्थेत दिनांक १८/०५/२०२४ पासून ठेवीवरील व्याजदर खालील प्रमाणे ठेवले आहेत. ●

१०. ठेवीवरील व कर्जा वरील व्याज दर परिपन्नक दिनांक १८/०५/२०२४ पासून

सोसायटी सभासद व बिगर सभासद यांचेकडून ठेवी स्विकारते. सोसायटी सभासदांना कर्ज वाटप करते. त्या ठेवीवर व कर्जावरील व्याज दरामध्ये संचालक मंडळ सभा दि. १८/०५/२०२४ पासून खालील प्रमाणे ठेवलेले आहेत.

१	चालू ठेव		५%	५	
२	दामदुप्पट ठेव	१०८ महीने	-	१०८ महीने	
३	मुदतठेव	१ ते १८० दिवस	६%	६	
४	-	१८१ ते १ वर्षापर्यंत	७%	७	
५	-	१ वर्षाचे पूढे	८%	८	
६	कायम ठेव		०९%	फक्त सभासदांकरीता	
७	जनरल कर्ज		०९%	फक्त सभासदांकरीता	
८	तातडी कर्ज		१०%	फक्त सभासदांकरीता	



श्री शिवाजी शिक्षण प्रसारक मंडळ एम्प्लॉईज को-ऑप. क्रेडिट सोसायटी लि; बारशी.



* टीप :-

- १) वरीलपैकी कोणत्याही प्रकारची ठेव १५ दिवसाचे आत मोडल्यास त्यावर व्याज दिले जाणार नाही.
- २) वरील पैकी कोणत्याही प्रकारची ठेव मुदत पूर्व मोडल्यास त्या ठेवीचा झालेला कालावधीचा जो व्याजदर असेल त्यापेक्षा १ टक्का कमी दराने व्याज आकारणी केली जाईल.
- ३) कोणत्या प्रकारची ठेव स्विकारणेचा या नाकारणेचा अधिकार संचालक मंडळास राहिल.
- ४) बिगर सभासद ठेवी स्विकारल्या जाणार नाहीत.
- ५) ज्या मुदत ठेवी धारकाचे एकूण वार्षिक व्याज रु. २,५०,०००/- हजार पेक्षा जास्त होईल त्या ठेवीदारांची एकूण व्याजाचे १०% रक्कम टी.डी.एस म्हणून १५ एप्रिल पूर्वी भरावा लागेल अन्यथा संस्था त्यांचे मुदतठेव सर्टिफिकेट मधून प्रत्यक्ष कपात करून टॅक्स ऑफिसकडे भरणे करेल.
- ६) ठेवीदारांनी मुदत ठेवी वेळच्या वेळी नूतनीकरण करून घ्याव्यात.
- ७) सर्व सभासदांना विनंती आहे की, आपल्या ठेवी आपले संस्थेकडे ठेवून सहकार्य करावे.

११. देणगी :

आपल्या संस्थेच्या यशस्वी वाटचालीत श्री शिवाजी शिक्षण प्रसारक मंडळ, बारशी या मातृ संस्थेचा मोठा वाटा आहे. सर्वसाधारण सभेत ठरल्याप्रमाणे दरवर्षी संस्थेस ५१,०००/- देण्याची परंपरा कायम ठेवत आहोत.

● पत्ता ●

श्री शि. शि. प्र. मंडळ एम्प्लॉईज को-ऑप क्रेडिट सोसायटी लि. बारशी.

कर्मवीर रोड, बँक ऑफ महाराष्ट्र शेजारी शिवाजी नगर बारशी.

ता. बारशी. जि. सोलापूर.

वेळ:- सकाळी ९.०० ते १.००, दु. ३.०० ते सायं.६.००

बँक व्यवहार दु.१.०० ते दु.२.००

१ ला. व ३ रा. शनिवारी चालू

२ रा. व ४ था. शनिवार सुट्टी, रविवारी सुट्टी

फोन नं. (०२१८४) २२४२४५



श्री शिवाजी शिक्षण प्रसारक मंडळ एम्प्लॉईज को-ऑप. क्रेडिट सोसायटी लि; बार्शी.



१२. सभासदांना महत्त्वाची सूचना :

- १) प्रत्येक सभासदास चार पेक्षा जादा कर्जदाराना जामीनदार राहता येणार नाही.
- २) तातडी कर्ज मर्यादा रु. ८०,०००/- राहिल, ५०,०००/- पर्यंत पगार असणाऱ्यांना रु. ३०,००० /- रु. ५०,०००/- ते १ लाख पर्यंत वेतन असणाऱ्यांना रु. ६०,०००/- , १ लाखा पेक्षा ज्यादा पगारदारास रु. ८०,०००/- तातडी कर्ज मर्यादा राहिल,
- ३) रु. ३०,००० पेक्षा ज्यादा तातडी कर्जास पगाराचा दाखला जोडणे आवश्यक आहे.
- ४) सभासदांची वैयक्तिक शेअर्स मर्यादा रु. ५,००,०००/- पर्यंत आहे. मात्र संचालक मंडळाने तो पुर्वी प्रमाणेच रु.२,००,०००/- ठेवली आहे.
- ५) प्रवेश फी रु. १००/- राहिल व भागाची दर्शनी किंमत ५००/- राहिल.
- ६) वर्गणी दरमहा रु. २०००/- राहिल.
- ७) संचालक मंडळाची निवडणूक खात्यामार्फत घेतली जाईल.
- ८) कर्जाची जबाबदारी जेवढी कर्जदाराची आहे, तेवढीच जामीनदाराची राहिल.
- ९) सोसायटीचे सर्व व्यवहार हे क्रॉस चेकने व ट्रॉन्सफर रकमा करून करावेत, रोख भरणा सोसायटी खात्याला करू नये किंवा सोसायटी कार्यालयात रोख भरणा स्विकारला जात नाही.
- १०) सोसायटीचे खाते सोलापूर जिल्हा मध्यवर्ती सहकारी बँकेत असून, सदर बँक ही ऑनलाईन बँक झालेली आहे. सोसायटीचे खाते नंबर **161602790000002** असून बँकेचा आय.एफ.एस.सी. कोड **YESB0SDC001** असा आहे. तरी आपण भरणा कोणत्याही बँकेतून वरील क्रमांकावर सोसायटीचे नावे करावा व ट्रॉन्सफर झालेची स्लीप, सोसायटीस देवून आपली जमा पावती घ्यावी.
- ११) ठेवीदारांनी आपल्या ठेवी वेळच्या वेळी नूतनीकरण करून घ्याव्यात.
- १२) कर्जदार थकबाकीदार झालेस त्याची वसूली जामीनदाराचे पगारातून केली जाते तेव्हा चार पेक्षा जास्त कर्जदारास जामीन होवू नये व कर्जदाराचे हप्ते परतफेड होते किंवा नाही याची दक्षता जामीनदाराने घ्यावी.

१३. संस्थेचे चालू आर्थिक वर्षातील उपक्रम व पुढील मानस-

- १) संस्था स्वभांडवली राहिल याची दक्षता घेणे.
- २) सेवा निवृत्त सभासदांबरोबरच गुणवंत सभासद व त्यांच्या गुणवंत पाल्यांचा सत्कार करणे.
- ३) सभासदांना त्वरीत कर्ज पुरवठा करणेचा प्रयत्न करणे.
- ४) संस्थेचे कार्यालयात सोलर सिस्टीम कार्यान्वयित केली.



श्री शिवाजी शिक्षण प्रसारक मंडळ एम्प्लॉईज को-ऑप. क्रेडिट सोसायटी लि; बार्शी.



- ५) दरमहाचा सभासद व्यवहार ऑनलाईन पाहणे करिता वेबसाईड कार्यान्वयित केलेली असून सभासदांनी त्याचा लाभ घ्यावा.
- ६) सभासदांची जनरल व तातडी कर्ज मर्यादा वाढवणे.
- ७) कमीत कमी व्याज दराने सभासदांना कर्ज पुरवठा करणे.
- ८) सभासद व बिगर सभासदांकडून जास्तीत जास्त ठेवी गोळा करणे.
- ९) संस्था कर्ज मूक्त ठेवणे व सभासदांची जास्तीत जास्त उन्नती होईल यांची काळजी घेणे.

१४. आभार :

आपल्या सोसायटीच्या यशस्वी वाटचालीत श्री शिवाजी शिक्षण प्रसारक मंडळ, बार्शी या संस्थेच्या सर्वच मान्यवर पदाधिकारी व शाखा प्रमुखांनी मोलाची कामगिरी बजावली आहे. त्याबद्दल आम्ही त्यांचे मनःपूर्वक आभार मानतो.

१५. विशेष आभार :

दि .सोलापूर जिल्हा म.सहा.बँकेचे प्रशासक श्री कुंदन भोळे साहेब, व्यवस्थापक श्री. मिलींद देशपांडे मुख्य कार्यकारी अधिकारी श्री. राजेंद्र शिंदे, बिगरशेती विभाग श्री.नडगीरे साहेब व त्यांचा सर्व स्टाफ.

तसेच शाखा बार्शी मार्केट यार्ड शाखेचे व्यवस्थापक श्री.राहूल खुने साहेब, सिनियर बँक इन्स्पेक्टर व तालुका प्रमुख श्री.बाळासाहेब गायकवाड, बँक इन्स्पेक्टर श्री. अरूण काशिद साहेब, तसेच डी.सी.सी.बँक शिवाजीनगर शाखा प्रमुख - श्री. सुधीर जाधवर साहेब , कॅशिअर - श्रीमती. एन. एस. गलांडे मॅडम , श्री. प्रविण गव्हाणे साहेब, श्री. पी. सी. खंडागळे, श्रीमती. के. एस. गारमपल्ली, श्रीमती एम. एम. पाटील मॅडम, श्री. अनिल कुनके व त्यांच्या संपूर्ण स्टाफने सोसायटीच्या कामात मोलाचे सहकार्य केले .

बार्शी व सोलापूर येथील सहकारी संस्थेचे सर्व रजिस्ट्रार, सहाय्यक रजिस्ट्रार यांनी व त्यांच्या सर्व स्टाफनी वेळोवेळी योग्य ते मार्गदर्शन केले. त्याबद्दल त्यांचे पण आभार मानतो.

संचालक मंडळातील सर्व सभासदांनी सर्व कारभार सचोटीने करणेचा प्रामाणिक प्रयत्न केला आहे. या प्रसंगी त्यांचेही आभार मानणे हे मी माझे कर्तव्य समजतो.



श्री.उमेश विष्णू पाटील

चेअरमन



श्री शिवाजी शिक्षण प्रसारक मंडळ एम्प्लॉईज को-ऑप. क्रेडिट सोसायटी लि; बार्शी.



तेरीज पत्रक नं. 9

दि.09/08/2024 ते दि. 31/03/2024 अखेर

जमा तपशील	रुपये	पैसे	नांवे तपशील	रुपये	पैसे
आरंभिची शिल्लक		399.00	मासिक वर्गणी	1,22,69,300.00	
मासिक वर्गणी	1,22,69,300.00		चालू ठेव	6,13,069.00	
कर्ज मुद्दल	14,34,68,368.00		प्रवेश फी	2,400.00	
मेंबर कर्जावरील व्याज	3,68,60,826.00		लाईट बील	2,240.00	
चालू ठेव	4,42,320.00		मुदत ठेव	4,38,11,206.00	
प्रवेश फी	2,400.00		कायम ठेव	26,82,400.00	
इमारत भाडे	1,46,166.00		नौकर प्रॉव्हिडंड फंड	8,60,236.00	
लाईट बील	44,000.00		सभासद साह्य निधी	4,40,000.00	
मुदत ठेव	8,06,24,842.00		व्यवसाय कर	1,600.00	
कायम ठेव	1,89,42,000.00		येणे व्याज	2,44,660.00	
नौकर प्रॉव्हिडंड फंड	2,60,634.00		डिव्हिडंड	16,44,684.00	
स.सा.निधी	6,30,000.00		सेवक मानधन	6,46,666.00	
व्यवसाय कर	1,600.00		स.सा.निधी व्याज	24,10,000.00	
येणे व्याज	3,84,221.00		डेड स्टॉक	84,808.00	
रिझर्व्ह फंड	12,06,696.00		बँक व्याज	14,16,062.00	
बुडीत कर्ज निधी	3,43,981.00		कर्ज वाटप	16,41,09,046.00	
इमारत निधी	1,13,892.00		प्रवास व वाहतूक	4,620.00	
ला. सा. निधी	1,19,800.00		नौकर पगार	12,36,808.00	
डिव्हिडंड	98,01,684.00		नौकर प्रॉव्हिडंड फंड संस्था हिस्सा	1,09,680.00	
इतर उत्पन्न	1,400.00		बँक कमिशन	16,146.89	
स.सा.निधी व्याज	26,68,460.00		छपाई व स्टेशनरी	1,118.40	
डेड स्टॉक	1,36,004.22		सादील खर्च	12,620.00	
बँक व्याज	34,69,333.00		फोन बील	16,044.00	
फॉर्म विक्री	1,930.00		मा.शिल्लक नफा	139.34	
मा. शिल्लक नफा	114.84		किरकोळ खर्च	4,690.00	
डी.सी.सी. बँक चालू खाते	11,44,89,446.21		डी.सी.सी बँक चालू खाते	12,01,98,663.00	
नौकर प्रा. फंड गुंतवणूक	6,49,202.00		रिझर्व्ह फंड गुंतवणूक	32,66,464.00	
बँक ऑफ महाराष्ट्र चालू खाते	10,40,63,094.88		नौकर प्रा.फंड गुंतवणूक	2,18,693.00	
डी.सी.सी बँक सेव्हिंग खाते	46.20		ऑडीट फी	2,46,031.00	
वसुल भागभांडवल	44,64,300.00		नगरपालिका कर	46,682.00	
ठेवीवरील देणे व्याज	14,64,903.00		सत्कार व बक्षिस वितरण	90,044.00	
मुदत ठेव डी.सी.सी. बँक	20,40,246.00		डेड स्टॉक झीज	2,61,899.83	
तातडीचे कर्ज व्याज	2,19,841.00		बँक ऑफ महाराष्ट्र चालू खाते	10,96,16,669.00	
तातडीचा कर्ज हसा	43,64,346.00		बँक कर्ज डी.सी.सी.	2,00,00,000.00	
इमारत भाडे येणे	49,384.00		डीसीसी बँक सेव्हिंग खाते	100.00	
इमारत बांधकाम	1,34,894.61		नफा तोटा खाते	1,13,89,161.89	

पुढील पानांवर

श्री.नितीन अनिल मोहिते
व्हा. चेअरमन

श्री.दत्तात्रय नवनाथ शिंगण
मा. सचिव

श्री.उमेश विष्णू पाटील
चेअरमन



श्री शिवाजी शिक्षण प्रसारक मंडळ एम्प्लॉईज को-ऑप. क्रेडिट सोसायटी लि; बार्शी.



दि. ३१/०३/२०२६ अखेर ताळेबंद

३१/०३/२०२५	भाग भांडवल व जबाबदाऱ्या		३१/०३/२०२६ अखेर
	अधिकृत भाग भांडवल मर्यादा	२५ कोटी रुपये	
११,३०,८०,९१०.००	१) वसुल भागभांडवल	११,४७,६५,७१०.००	११,४७,६५,७१०.००
	२. राखीव निधी व इतर निधी		
१,०६,५००.००	१) ला.सा.निधी	२,२६,३००.००	७,१९,५२,२७९.३४
६९,७१,७७५.००	२) इमारत निधी	७०,८५,६६७.००	
२९,७५,६८६.००	३) बुडीत कर्ज निधी	३३,१९,६६७.००	
३,६९,८०,३४९.३४	४) रिझर्व्ह फंड	३,८१,८७,१४५.३४	
२,२८,५०,५००.००	५) सभासद साहाय्य निधी	२,३१,३०,५००.००	
१,५३,०००.००	६) धर्मादाय निधी	३,०००.००	
	३. ठेवी		३०,५०,८०,९६२.००
४,४६,११७.००	१) चालू ठेव	३,७५,३५८.००	
१४,९२,९१,०६८.००	२) मुदत ठेव	१८,६२,०४,७०४.००	
१०,२२,३१,४००.००	३) कायम ठेव	११,८५,००,९००.००	
	४. सेवक वर्ग व भविष्य निर्वाह निधी		३८,९८,२४९.००
३०,३५,४८७.००	१) सेवक ग्रॅज्युएटी फंड	१०,९५,०३८.००	
१८,१२,४१७.००	२) स.सा.निधी व्याज	२१,७०,८७७.००	
१२,३१,९३६.००	३) नोकर प्रा फंड	६,३२,३३४.००	
	५. ज्या बाबतीत तारण कर्ज		
२,००,००,०००.००	बँक कर्ज डी.सी.सी.	०००.००	०००.००
	६. डिव्हिडंड		९८,३२,३२०.००
१,७४,४४५.००	१) डिव्हिडंड	२,३१,३४५.००	
८५,८८,८३१.००	२) ठेवी वरील देणे व्याज	९६,००,९७५.००	
	७. इतर ठेवी		७,४२,०१७.००
४,००,०००.००	१) डिपॉझीट भाडेकरू	४,००,०००.००	
३,४२,०१७.००	२) अनामत	३,४२,०१७.००	
	८. नफा-तोटा खाते		१,१७,४७,८७६.८२
१३९.३५	१) मागील शिल्लक नफा	११५.८४	
१,१३,८९,१६१.४९	२) नफा तोटा खाते	१,१७,४७,७६०.९८	
४८,२०,६९,७३३.९८			७९,८०,९९,४९४.९६

श्री.नितीन अनिल मोहिते
व्हा. चेअरमन

श्री.दत्तात्रय नवनाथ शिंगण
मा. सचिव

श्री.उमेश विष्णू पाटील
चेअरमन



श्री शिवाजी शिक्षण प्रसारक मंडळ एम्प्लॉईज को-ऑप. क्रेडिट सोसायटी लि; बार्शी.



पत्रक नं. २ नियम ६२/१ अन्वये

३१/०३/२०२५	मालमत्ता व येणी		३१/०३/२०२६ अखेर
	१. अखेर व बँक शिल्लक		१,०८,१०,९७३.९३
३९९.८०	१) अखेर शिल्लक	१३३.००	
२,२६,६१५.७३	२) डी.सी.सी.बँक चालू खाते	४८,३५,८२२.५२	
३,११,३४८.८९	३) बँक ऑफ महाराष्ट्र चालू खाते	५९,६४,९३२.४१	
१०,०३३.२०	४) डी.सी.सी.बँक सेव्हिंग खाते	१०,०८६.००	
	२. गुंतवणूक		७,३१,४३,७११.८०
४५,०९,५५८.००	१) मुदत ठेव बँक ऑफ महाराष्ट्र		
२८,८२,७९२.००	२) सेवक ग्रॅज्युएटी फंड गुंतवणूक	१०,७०,७९९.००	
३२,८५,११३.००	३) बुडीत कर्ज निधी गुंतवणूक	३३,०२,१४७.००	
२२,०३,९१४.००	४) मुदत ठेव डी.सी.सी.बँक	१,११,३५,९०४.००	
७८,७७,५००.००	५) डी.सी.सी.बँक शेअर्स	७८,७७,५००.००	
११,६०,२१०.००	६) नोकर प्रा. फंड गुंतवणूक	६,२९,७०१.००	
४,५८,६१,१९६.८०	७) रिझर्व्ह फंड गुंतवणूक	४,९१,२७,६६०.८०	
	३. कर्ज व उचल रकमा		४२,३१,६३,५१०.००
२१,१९,६००.००	२) तातडीचे कर्ज	२४,८४,६००.००	
४०,०१,४८,२३२.००	१) कर्ज वाटप	४२,०६,७८,९१०.००	
	४. स्थावर मालमत्ता		१,००,४३,३०९.४३
७,२४८.२०	१) छपाई व स्टेशनरी स्टॉक	४,२१०.७०	
५,५३,०५१.३७	२) डेड स्टॉक	५,००,८५४.१५	
४२,७३,०००.००	३) इमारत जागा खरेदी	४२,७३,०००.००	
२,३५५.००	४) लाईट डिपॉझिटी	२,३५५.००	
२,०००.००	५) फोन डिपॉझिटी	२,०००.००	
५३,९५,७८४.९९	६) इमारत बांधकाम	५२,६०,८८९.५८	
	५. इतर येणी		८,५७,९०९.००
३,२८,७१२.००	१) प्रोसेसिंग फी देणे	००.००	
९३,७५०.००	२) निवडणूक डिपॉझिटी	४४,४६७.००	
५९,३८५.००	३) इमारत भाडे येणे	४६,१८०.००	
७,४९,९४०.००	४) येणे व्याज	६,१९,४८९.००	
	५) इन्कमटॅक्स येणे	७२,७७३.००	
	६) अॅडव्हान्स	७५,०००.००	
४८,२०,६९,७३९.९८			७९,८०,९९,४९४.९६

श्री.नितीन अनिल मोहिते
व्हा. चेअरमन

श्री.दत्तात्रय नवनाथ शिंगण
मा. सचिव

श्री.उमेश विष्णू पाटील
चेअरमन



श्री शिवाजी शिक्षण प्रसारक मंडळ एम्प्लॉईज को-ऑप. क्रेडिट सोसायटी लि; बारशी.



नफा वाटणी पत्रक २०२५- २०२६ ची

दि. ३०/०५/२०२६

नफा वाटणी तपशील (उत्पन्न)	रूपये	पैसे	खर्च तपशील	रूपये	पैसे
रिझर्व्ह फंड नफ्याच्या १०%	११,७४,७७६.००		निव्वळ नफा (३१.०३.२०२६ चा)	१,१७,४७,७६०.९८	
डिव्हीडंड ०९ % भागाचे	१,००,४१,७८२.००		मा. शिल्लक नफा	११५.८४	
बुडीत कर्ज निधी २ % नफ्याचे	२,३४,९५६.००		ला.सा.निधी	-	
इमारत निधी २ % नफ्याच्या	२,३४,९५६.००				
धर्मादाय निधी	५१,०००.००				
ला.सा.निधी	१०,०००.००				
श्री शिल्लक नफा		४०६.८२			
	१,१७,४७,८७६.८२			१,१७,४७,८७६.८२	

श्री.नितीन अनिल मोहिते
व्हा. चेअरमन

श्री.दत्तात्रय नवनाथ शिंगण
मा. सचिव

श्री.उमेश विष्णू पाटील
चेअरमन



श्री शिवाजी शिक्षण प्रसारक मंडळ एम्प्लॉईज को-ऑप. क्रेडिट सोसायटी लि; बारशी.



* राजीनामा दिलेले सभासद यादी *

आर्थिक वर्ष दि. 09/08/2024 ते दि. 31/03/2025 अखेर सभासदत्व रद्द केलेले सभासद

अ.नं.	सभासद क्र.	सभासदांचे नाव	पद	विद्यालयाचे नाव
१	१००२५७	जाधव रामभाऊ रावसाहेब	प्राध्यापक	के.एम.जे. महाविद्यालय, वाशी
२	१००१५३	गुंजाळ अभिमन्यू नरहरी	क.म. शिक्षक	के.एम.जे. महाविद्यालय, वाशी
३	१००८३१	काळे सचिन शहाजी	सेवक	महाराष्ट्र उ.मा.विद्यालय. बारशी
४	१००९२६	गायकवाड शिवाजी शंकर	क.म. शिक्षक	महाराष्ट्र उ.मा.विद्यालय. बारशी
५	१००३९८	गायकवाड संपतराव पांडुरंग	प्राध्यापक	श्री शिवाजी महाविद्यालय, बारशी
६	१०००२०	गायकवाड संध्याताई संपतराव	प्राध्यापिका	श्री शिवाजी महाविद्यालय, बारशी
७	१००२८५	ओव्हाळ महेंद्रकुमार विश्वनाथराव	उपप्राचार्य	श्री शिवाजी महाविद्यालय, बारशी
८	१००५३१	वाघमोडे अंकुश शामराव	सेवक	संत ज्ञानेश्वर विद्यालय, भातंबरे
९	१००२३५	वेदपाठक राजेंद्र हरी	वरीष्ठ लिपीक	श्री शिवाजी महाविद्यालय, बारशी
१०	१००६८०	सय्यद कोहीनूर सय्यदनूर	सहशिक्षक	महाराष्ट्र संत विद्यालय, तेर
११	१००६४३	लांडगे शशिकांत महादेव	सहशिक्षक	महाराष्ट्र उ. मा. विद्यालय, बारशी
१२	१००४५१	कदम महानंदा पांडुरंग	मुख्याध्यापिका	शिशु संस्कार केंद्र, बारशी
१३	१००३५६	मुंढे अशोक संदिपान	मुख्याध्यापक	कर्मवीर विद्यालय, चारे
१४	१००८२३	क्षीरसागर केरबा यशवंत	क. म. शिक्षक	बी.पी. सुलाखे कॉमर्स, बारशी.
१५	१००२७२	जाधव विजय रामलिंग	वरीष्ठ लिपीक	के.एम.जे. महाविद्यालय, वाशी

श्री.नितीन अनिल मोहिते
व्हा. चेअरमन

श्री.दत्तात्रय नवनाथ शिंगण
मा. सचिव

श्री.उमेश विष्णू पाटील
चेअरमन



श्री शिवाजी शिक्षण प्रसारक मंडळ एम्प्लॉईज को-ऑप. क्रेडिट सोसायटी लि; बार्शी.



पूरवणी क्रमांक :- ३

उप वि. क्र.	सध्याच्या पोटनियमाची शब्द योजना	दु. नंतर क्र.	दुरुस्त झालेल्या पोटनियमाची शब्द योजना	दुरुस्तीचे कारण
फ १०-३	<p>कर्ज विषयक धोरण :- तातडी (आकस्मीत) कर्जमर्यादा :-</p> <p>तातडी कर्ज रु. ५०,०००/- पर्यंत मासिक वेतनासाठी रु. ३०,०००/- पर्यंत देता येईल.</p> <p>रु. ५०,००९/- ते रु. १ लाख पर्यंत मासिक वेतनासाठी रु. ६०,०००/- पर्यंत देता येईल.</p> <p>रु. १ लाख पेक्षा ज्यादा वेतनासाठी रु. ८०,०००/- पर्यंत इतके तातडी कर्ज देता येईल.</p> <p>१. सदर कर्जाची १२ मासिक हप्त्यात व्याजासह परत फेड करावी लागेल.</p> <p>२. सदर कर्ज घेताना पूर्वीचे कर्ज नसावे लागेल.</p> <p>३. सदर कर्ज ३० हजार पेक्षा ज्यादा पाहिजे असल्यास पगाराचा दाखला जोडावा लागेल.</p>	फ १०-३	<p>कर्ज विषयक धोरण :- तातडी (आकस्मीत) कर्जमर्यादा :-</p> <p>१) रु. ५०,०००/- पर्यंत मासिक वेतनासाठी रु. ५०,०००/- पर्यंत तातडी कर्ज देता येईल.</p> <p>२) रु. ५०,००९/- ते रु. ०९ लाख पर्यंत मासिक वेतनासाठी रु.७५,०००/- पर्यंत तातडी कर्ज देता येईल.</p> <p>३) रु. १ लाख पेक्षा ज्यादा मासिक वेतनासाठी रु. १,००,०००/- पर्यंत तातडी कर्ज देता येईल.</p> <p>१. सदर कर्जाची २० मासिक हप्त्यात व्याजासह परत फेड करावी लागेल.</p> <p>२. सदर कर्ज घेताना पूर्वीचे कर्ज नसावे लागेल.</p> <p>३. सदरचे कर्ज ५० हजार पेक्षा ज्यादा पाहिजे असल्यास पगाराचा दाखला जोडावा लागेल.</p>	सभासदांचे मागणी नुसार

श्री.नितीन अनिल मोहिते
व्हा. चेअरमन

श्री.दत्तात्रय नवनाथ शिंगण
मा. सचिव

श्री.उमेश विष्णू पाटील
चेअरमन

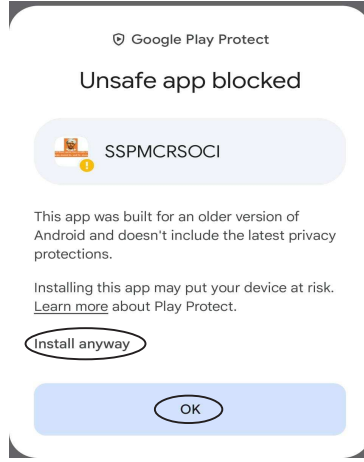


श्री शिवाजी शिक्षण प्रसारक मंडळ एम्प्लॉईज को-ऑप. क्रेडिट सोसायटी लि; बारशी.



सभासदांना खातेउतारा ऑनलाईन पद्धतीने पाहण्यासाठी सूचना

आपला खातेउतारा ऑनलाईन पद्धतीने पाहण्यासाठी "crssoci.apk" हे अॅप आपल्या मोबाईलवर डाउनलोड करा.
अॅप डाउनलोड करण्यासाठी क्यु आर कोड (QR Code) किंवा
<https://sspmcrcsociety.org/> या वेबसाइटचा वापर करावा.
"crssoci.apk" हे अॅप डाउनलोड झाल्यानंतर ते इंस्टॉल Install करावे.
Install करताना



हा अॅप प्रतीबंधित केल्याचा मेसेज येतो त्या वेळी Install anyway ला टच करून OK ला टच करावे. अॅप इंस्टॉल Install झाल्यानंतर, आपला खाते उतारा पाहण्यासाठी खातेदार लॉग इन टॅबमध्ये आपला खाते क्रमांक व पासवर्ड (Default password "Abc@123") टाकावा. प्रथम लॉगिन नंतर आपला पासवर्ड लगेच बदलून घ्यावा. तांत्रिक सहाय्यासाठी पतसंस्थेत संपर्क साधावा.

रकम ऑनलाईन पाठविण्यासाठी सूचना

क्यु आर कोड (QR Code) चा वापर करा : क्यु आर कोड (QR Code) स्कॅन झाल्यानंतर संस्थेचे नाव SHIVAJI SPMANDAL EM CO OP STY LTDsolapurdcc.161602790000002@icici असे आहे याची खात्री करा.

किंवा

RTGS द्वारे : RTGS details

Beneficiary name : Shri Shivaji Shikshan Prasarak Mandal Emp Co-op Credit Society,Ltd Barshi

Beneficiary A/c number : 161602790000002

IFSC code : YESB0SDC001

Beneficiary bank : The Solapur District Central Cooperative bank, Solapur branch Shivajinagar Barshi



श्री. नितीन अनिल मोहिते
व्हा. चेअरमन

श्री. दत्तात्रय नवनाथ शिंगण
मा. सचिव

श्री. उमेश विष्णू पाटील
चेअरमन

श्री शिवाजी शिक्षण प्रसारक मंडळ एम्प्लॉईज को-ऑप क्रेडिट सोसायटी लि. बार्शी ता. बार्शी, जि. सोलापूर
संस्थेची मागील दहा वर्षांची सांपत्तिक माहिती दर्शविणारा तक्ता
* दि. ३१/०३/२०२६ अखेर *

अ. नं.	वर्ष	सभासद स.	भागभांडवल	ठेवी	रिझर्व्ह फंड	सभासद कर्ज	व्याज दर	तातडी कर्ज	कर्ज मर्यादा	थकबाकी	नफा	ऑडिट वर्ग	बँक कर्ज
१	२०१६-२०१७	६९८	९,९३,९२,२१०	७,५७,६९,२७३	२,५६,८८,५७०	२१,१६,७९,८८८	१२%	२१,६३,६२५	८,५०,०००	१.००	१,३०,४८,७८४	अ	२.४७ लाख
२	२०१७-२०१८	६८३	१०,१५,५४,९६०	७,९१,७४,५८२	२,७२,४४,२४८	२०,४२,७९,८९८	११%	१८,३७,८५०	८,५०,०००	१.००	१,२३,६६,२१७	अ	६० लाख
३	२०१८-२०१९	६६९	१०,४८,७५,६१०	१०,८९,८९,३४८	२,८७,३१,५७०	२३,५३,४१,५२०	१२%	२४,५०,७५०	१६,००,०००	१.००	१,२३,४२,०२४	अ	---
४	२०१९-२०२०	६५८	१०,७५,१५,३६०	१५,०९,६१,०२७	३,०२,०७,८१४	२५,७८,४४,१७०	१०%	२७,०२,६००	१६,००,०००	१.५	१,१७,१६,१६९	अ	---
५	२०२०-२०२१	६६१	११,१७,९४,६१०	१५,४३,५५,७७२	३,१८,८४,७९८	२७,५६,६७,८०७	१०%	२७,९४,५५०	३०,००,०००	१%	१,१०,७५,०७७	अ	---
६	२०२१-२०२२	६४५	११,०५,९१,३६०	१९,२४,१२,०८२	३,३१,७०,२४२	३०,४६,९०,५३२	१०%	२८,७२,०५०	३०,००,०००	०.३०%	१,३०,१७,७१७	अ	---
७	२०२२-२०२३	६३२	११,१०,५७,१६०	२०,८९,८७,४४५	३,४४,९४,६५५	३०,९४,८०,९३२	१०%	२३,८१,२००	३०,००,०००	०.२५%	१,२६,६५,९३६	अ	---
८	२०२३-२०२४	६५४	११,२३,५९,८६०	२२,१५,७२,९५२	३,५८,००,७०९	३३,७१,५०,३६०	९%	३१,८४,७५०	३०,००,०००	०.७१%	१,१४,४३,३७३	अ	---
९	२०२४-२०२५	६३८	११,३०,८०,९१०	२५,१९,६८,५८५	३,६९,८०,३४९	४०,०१,४८,२३२	९%	२१,१९,६००	३०,००,०००	०.३०%	१,१३,८९,१६१	अ	२ कोटी
१०	२०२५-२०२६	६४८	११,४७,६५,७१०	३०,५०,८०,९६२	३,८१,८७,१४५	४२,०६,७८,९१०	९%	२४,८४,६००	३०,००,०००	०.१८%	१,१७,४७,७६०	अ	---



श्री शिवाजी शिक्षण प्रसारक मंडळ एम्प्लॉईज को-ऑप. क्रेडिट सोसायटी लि; बारशी.



AUDITOR'S REPORT (2025-2026)

(In view of section 81(5b) read with section 81(1)(b) and Rule 69
of the Maharashtra Coop Societies Act, 1960)

1. We have audited the attached Balance Sheet of the, "SHRI SHIVAJI SHIKSHAN PRASARK MANDAL EMPLOYEES CO-OPERATIVE CREDIT SOCEITY, LTD. BARSHI." as on 31st March 2026 and the Profit and Loss Account annexed thereto for the year ended as on that date.
2. These financial statements are the responsibility of the Society Managment. Our responsibility is to express and opinion on these financial statements based on our audit.
3. We conducted our audit in accordance with auditing standards generally accepted in India. Those standards require that we plan & perform the audit to obtain reasonable assurance about whether the financial statements are free of material misstatements. An audit includes examining on a test basis, evidence supporting the amount and disclosures in the financial statements. An audit also includes assessing the overall financial statement presentation. We believe that, our audit provides the reasonable basis for our opinion.
4. On the basis of our audit as indicated above, we further report that, subject to the remarks in para 3(I) above and our detailed Audit Report in part A, B and C of the even date, we are of the opinion that the said accounts exhibit a true and fair view.
 - i) In case of Balance Sheet of the state of affairs of the Society as of 31st March 2026.
 - ii) In case of Profit and Loss account of the profit for the year ended as on that date.The society has been awarded "A" audit classification for the year 2025-26

Place : Barshi.

Date : 05/05/2026

M.S.Alange and Company
Chartered Accountants Solapur.
FRN - 127738W

श्री शिवाजी शिक्षण प्रसारक मंडळ एम्प्लॉईज को-ऑप. क्रेडिट सोसायटी लि; बारशी. जि. सोलापूर.



प्रमुख पाहुणे शिवश्री विशाल गरड गुणवंत सभासद व
गुणवंत पाल्य चांना मार्गदर्शन करताना.



गुणवंत सभासद शिक्षक व मान्यवर.



प्रति,

- प्रेषक -

श्री शिवाजी शिक्षण प्रसारक मंडळ एम्प्लॉईज को-ऑप. क्रेडिट सोसायटी लि. बार्शी
जि. सोलापूर.